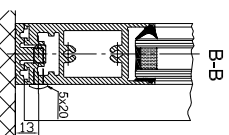
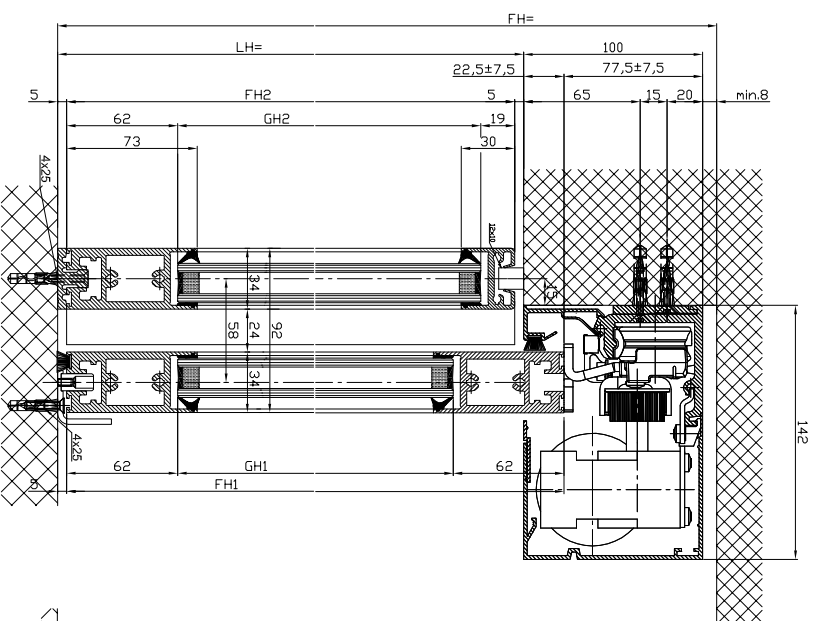
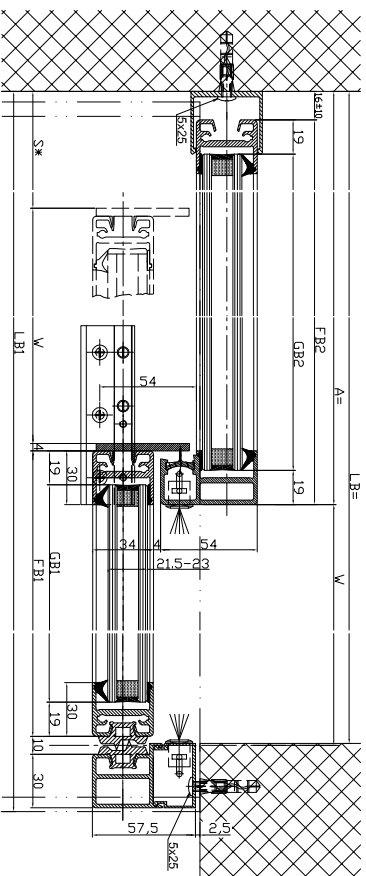
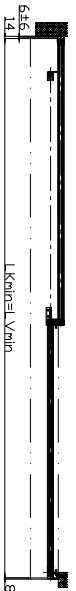
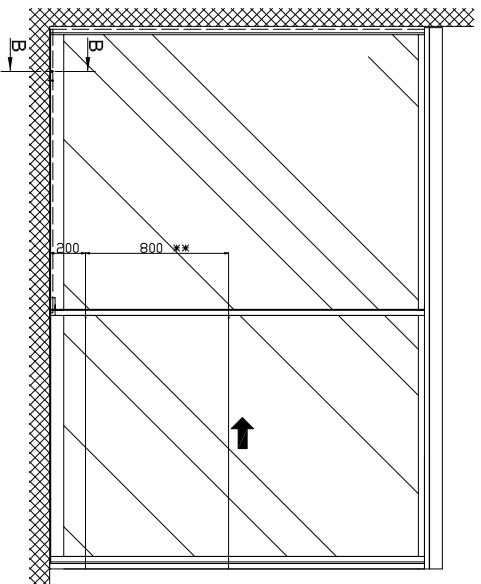
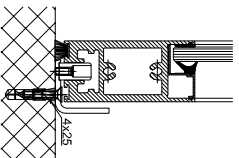


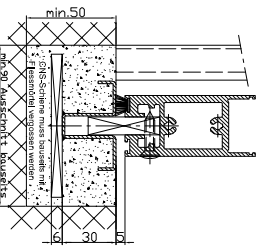
(1:20)



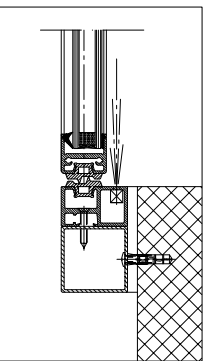
Variante Eindeck-  
verglasung 8,5-10mm



Variante durchgehende  
GNS-Boordrinnungsschleife



Variante Wandanschluss



LB=2W+34+S	
W=(LB-34-S)/2	
LB1=LB+35	
LKmin=LB1-22	
LVmin=LKmin	
FB1=W+25	
FB2=A-16	
GB1=FB1-38	
GB2=FB2-38	
	FH1=LH+17,5
	FH2=LH-10
	GH1=FH1-124
	GH2=FH2-81

Für die Variante H100 siehe  
Vorlage Kämpferprofil H100

Die Flügel müssen aus Materialien gefertigt sein, die bei Bruch zu keiner  
potenziellen Verletzungsgefahr führen können (bei Glas z.B. Glasbleche  
Erschneiden-sicherheitsglas ESG, Verbund-sicherheitsglas VSG etc.). Glasfreie  
Flügel müssen gesichert sein und als solche erkannt werden können.

\* Sicherheitszustand nach Landesvorschrift

\*\* Leitschienen nach Landesvorschrift

Eloxalfarbe RAL

Schichtdicker: Zusatzangaben:

Objekt: RAL

Kunde:

Auftrags-Nr. Datum: Freigabesumme:

Anteil: -/Proz. Profibeton Ausführung: Massivbau Gebäudefläche: 09,8211 m<sup>2</sup>

22012202-EL LR22B mit Festflügel, Sturz % Auftragsdruck: 100%

22012202-EL LR22B mit Festflügel, Sturz

Technische Zeichnung: T3\_390\_324

100% B