

SAS DE SECURITE – COMMODOOR

- Caractéristiques du système Commodoors pg. 2
- Données techniques pg. 3
- Dimensions pg. 3



CARACTERISTIQUES DU SYSTEME COMMODOOR :

Sas de sécurité monobloc cylindrique. Portes bombées à deux vantaux coulissants entièrement en verre avec une structure principale et une toiture compacte en tôle d'acier soudée. Ce sas de faible encombrement a été spécialement conçu pour obtenir un fonctionnement optimal du détecteur de métaux. Les panneaux fixes et coulissants sont pourvus de verre pare-balles et anti-effraction Classe P68 (EN356) BR3 (EN1063).



- Couleurs: RAL à déterminer
- Larges vantaux coulissants bombés en verre pare-balles et anti-effraction
- Passage libre: 900 mm
- Avec ou sans détecteur de métaux à l'intérieur de la structure
- Autogestion avec contrôle de la cabine intérieure qui détecte la présence d'objets déposés en cas d'alarme du détecteur de métaux et reset automatique
- Vitesse de passage: 6 passages par minute
- Auto-alimentation en version standard avec 6 batteries de 6 Ah en série qui garantit le bon fonctionnement du sas même en cas de coupure de courant
- Système anti-enfermement: le bouton d'urgence à l'intérieur du sas débloque la porte extérieure et en permet l'ouverture manuelle après la fermeture de la porte intérieure
- Fonction " première entrée " et " dernière sortie " avec clef électromécanique de sécurité
- Leds de signalisation et intercom. Système d'intercom installé dans le montant extérieur du sas et pourvu de leds de signalisation et boutons poussoirs pour ouvrir la porte et utiliser l'intercom
- Eclairage du sas par spots halogènes
- Urgences: ouverture des deux vantaux en toute position
- Finition: peinture de très haute résistance aux agents atmosphériques et aux chocs
- Unité de contrôle électronique: monocarte à microprocesseur programmable qui peut être raccordé à une ligne série, à une télétransmission ou à un magnétoscope.
- Moteur électromécanique réversible avec arrêt de sécurité lors de la fermeture. Alimentation à basse tension réglée par un système de contrôle qui assure le réglage continu du couple moteur et qui le garde ainsi dans les valeurs de configuration
- Système de sécurité anti-accidents conforme aux normes CEE 84/529 et 86/312. Ses valeurs d'énergie cinétique sont inférieures à 10 J et le système est pourvu de bandeaux de sécurité placés sur les bords verticaux des vantaux coulissants bombés
- Fonction anti-prise d'otage avec un système de contrôle du poids à l'intérieur de la cabine pour empêcher l'accès à deux personnes simultanément. Le seuil de sécurité est réglable à 80/90/100/110/120 kg



DONNEES TECHNIQUES :

Alimentation électrique: 220 + 10 V – 50/60 Hz, monophasé

Tension: 24 Vcc

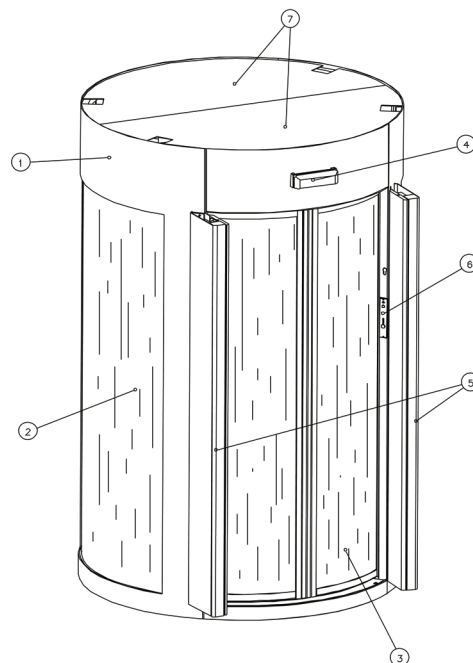
Puissance: 200 W

Température de fonctionnement: de -10° à +55°

Vitesse de passage: 6 passages par minute

Poids: 1200 kg

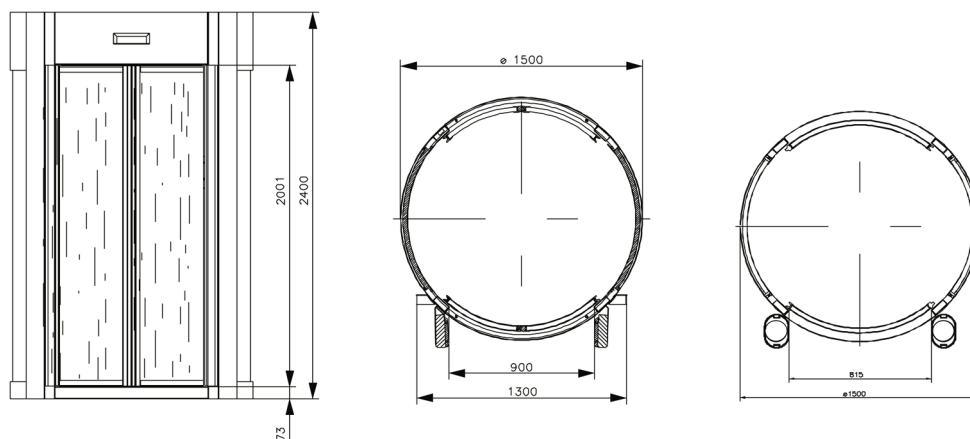
1. Structure en tôle d'acier soudée, épaisseur 4 mm, renforcée par des pièces tubulaires de forte épaisseur
2. Vitre latérale bombée, pare-balles et anti-effraction 8/10/8 mm
3. Porte coulissante. Vitre bombée pareballes et anti-effraction 8/10/8 mm
4. Radar d'ouverture (optionel)
5. Détecteur de métaux à l'intérieur de la structure (optionel)
6. Plaquette d'appel avec leds de signalisation et intercom
7. Toit anti-poussière



DIMENSIONS :

Version 4 vantaux

Version 2 vantaux



Sous réserve de modifications techniques.